

DC5

Limpeza y aspiración de ductos de ventilación y climatización en un solo equipo



◀ 230V-50/60Hz | CF3120633
110V-50/60Hz | CF3120631

Este equipo compacto combina las funciones de limpieza y aspiración en una sola máquina.

La limpieza se lleva a cabo mediante un cepillo mecánico con un eje flexible rotativo, lo que permite limpiar ductos de sección reducida de manera eficiente.



DOBLE SENTIDO DE ROTACIÓN



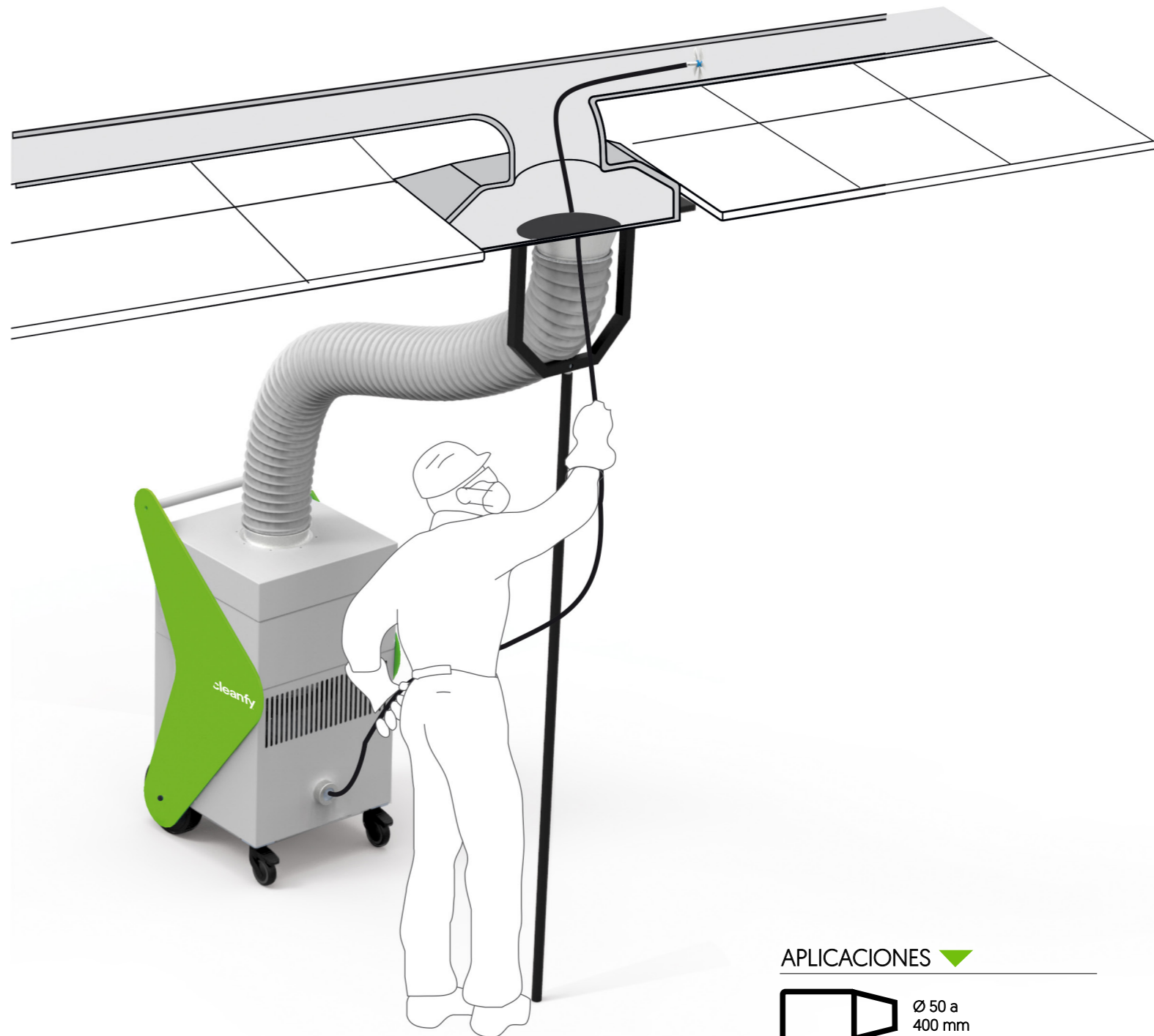
VELOCIDAD REGULABLE



CEPILLADO DE EJE ROTATIVO



CONTROL REMOTO

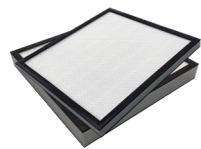


APLICACIONES ▼



Ductos de climatización

ACCESORIOS INCLUIDOS ▼



FILTRO F7 Y H13.
400 X 400 X 21. 1 unid.
400 X 400 X 46. 1 unid.

ACCESORIOS OPCIONALES ▼



MANDO CONTROL REMOTO.

COD. AC3303605



EJE FLEXIBLE.
Ø10 mm.15 metros
Ø300-400 mm

COD. AC3303615



EJE FLEXIBLE.
Ø6 mm.10 m.
Ø50-250 mm

COD. AC3303614



MANGA ASPIRACIÓN.
Ø160 mm, 3,33 m
longitud

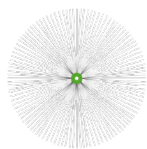
COD. AC3101319



ADAPTADOR AL CONDUCTO PARA MANGA Ø160 mm

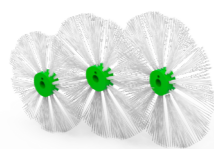
COD. AC3101404

CONSUMIBLES ▼



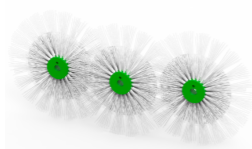
CEPILLO NYLON.
Ø250 mm,

COD. CP4000250



PACK CEPILLOS NYLON FINO.
Ø300 | 350 | 400 mm

COD. CP2103040



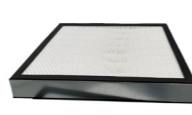
PACK CEPILLOS CUADRADOS NYLON.
Ø300 | 350 | 400 mm

COD. CP2104055



FILTRO F7.
400 x 400 x 21. x 1 unid

COD. AC1300007



FILTRO H13 HEPA.
400 x 400 x 46. x 1 unid

COD. AC1300013

CARACTERÍSTICAS TÉCNICAS

Potencia máxima equipo:	230V-110V / 50 - 60Hz 0,7 kW // 0,94 HP
Consumo máximo de corriente:	3 A
Potencia de aspiración:	0,27 kW
Caudal máximo de aspiración:	1600 m³/h
Depresión máxima:	600 Pa
Punto de funcionamiento:	1000m³/h a 450 Pa
Nivel de filtración 1:	F7
Nivel de filtración 2:	H13
Grado de separación:	>99 %
Manga de aspiración:	Ø160 mm // 3 m / 9,84 ft
Potencia de cepillado	0,25kW
Velocidad de cepillado:	Regulable 0 - 1000 rpm
Sentido de giro:	Derecha / Izquierda
Sistema de control:	Eléctrico
Panel de control:	Teclado membrana
Eje de cepillado:	Ø10 mm // 10 m / 32,8 ft
Nivel de ruido:	72 dB
Principales materiales:	Acero pintado y HDPE
Dimensiones: (L x A x Al)	530 x 481 x 926 mm 20,87 x 18,94 x 36,46 inches
Peso:	50 kg // 110,2 lb

